

بهبود سلامت روده از طریق مواد افزودنی گیاهی

محمد یگانه پرست، عضو هیات علمی مرکز تحقیقات و آموزش کشاورزی و منابع طبیعی قم

استراتژی بهینه سازی تغذیه، یک عامل موفقیت قابل توجه در تولید طیور مدرن در سراسر جهان است. مواد افزودنی با منشاء گیاهی ممکن است به طور قابل توجهی به تثبیت و یا بهبود سلامت روده کمک کند.

افزایش تقاضا برای تولید مرغ

تقاضا برای پروتئین حیوانی افزایشی است اما رشد تقاضا برای مصرف محصولات طیور، بالاتر از حد متوسط تقاضای سایر مواد پروتئینی است. تقاضای رو به رشد از یک سو و افت قیمت مواد اولیه و محصولات طیور از سوی دیگر، حداکثر کردن بهره‌وری تولید را در کل مراحل تولید طیور، از جوجه کشی گرفته تا مراکز فراوری، الزامی کرده است.

سلامت روده به عنوان یک پیش نیاز بروز توان تولیدی

مشکلات سلامتی روده اغلب از نظر پنهان می ماند زیرا مشکلات روده‌ای لزوما در قالب علائم بالینی یک بیماری تظاهر نمی کند. معمولا بیماری‌های روده در مراحل اولیه در اشکال خفیف رخ می دهد و به عنوان مثال با کاهش مصرف خوراک، افزایش حضور ذرات خوراکی هضم نشده در مدفوع، رشد ناموزون یک گله و ضریب تبدیل ضعیف، بروز می یابد. در مراحل بعدی مشکل بستر مرطوب و مدفوع آبکی نیز مشاهده می شود. متعاقبا با بروز علائم بالینی، ممکن است تلفات افزایش یابد. عوامل استرس‌زا از قبیل تراکم بالای گله در واحد سطح، تغییر خوراک، تغییرات در درجه حرارت محیط و رطوبت، رشد بیش از حد عوامل بیماری‌زا و یا اشتباهات فنی در تامین دان و آب می تواند دلیل اختلال در سلامت روده باشد. نتیجتا با تغییر شدید فلور روده، ممکن است جمعیت میکروب‌های ناخواسته، چند برابر شود.

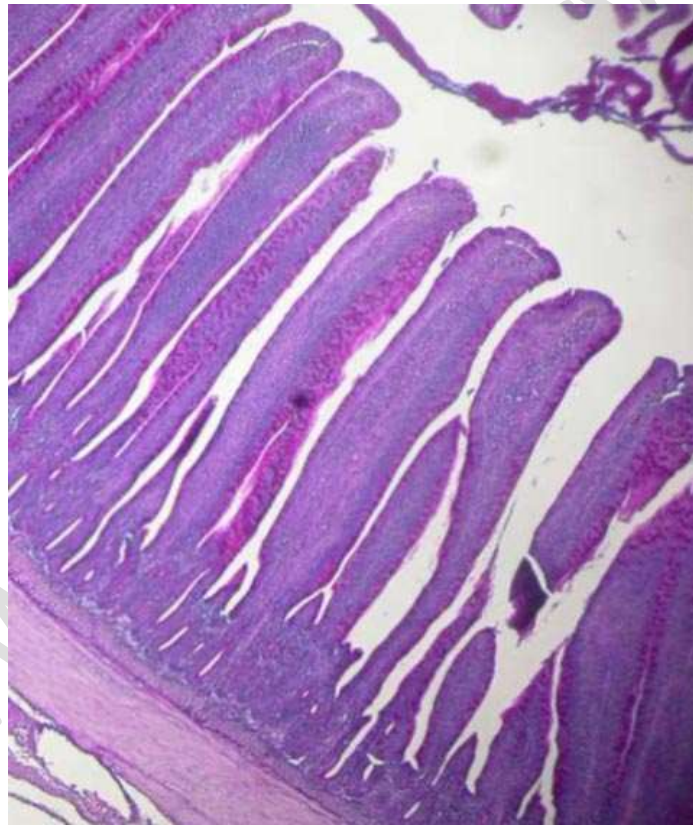
پتانسیل رو به رشد برای مواد افزودنی گیاهی

مواد افزودنی گیاهی از زمان بسیار قدیم در مصارف انسانی، استفاده شده است و از قرن‌ها قبل تحت عنوان ادویه، عطر و دارو شناخته شده بودند. آثار مثبت آنها از قبیل اشتها آوری، بهبود طعم غذا، اثرات ضد میکروبی و ضد ویروسی، اثرات آنتی اکسیدانی، و غیره در بسیاری از نشریات علمی گزارش شده است. امروزه مواد افزودنی موثر خوراک مانند مواد افزودنی گیاهی، دارای یک پتانسیل واقعی در تولید طیور هستند. مواد افزودنی گیاهی، محصولات مشتق شده از گیاهان هستند که به منظور بهبود مصرف خوراک و یا توان تولیدی (و یا هر دو) دام و طیور به جیره غذایی افزوده می شوند.

بهبود سلامت روده در طیور

اختلالات روده معمولاً منجر به ایراد آسیب به مخاط روده می‌شود و واکنش بدن، ترمیم سریع بافت‌های آسیب دیده است. این فرایند پیچیده بوده و برای انجام آن انرژی اضافی مورد نیاز است و در واقع از توان تولیدی برای جبران بیماری‌های دستگاه گوارش، هزینه می‌شود. استفاده از مواد افزودنی گیاهی منجر به پیشگیری از اختلالات روده می‌شود. بر اساس برخی گزارشات تحقیقی، در جوجه‌های گوشتی در معرض چالش افزایش جمعیت میکروبی، مواد افزودنی گیاهی قادر به کاهش فشار میکروبی و ایجاد ثبات در سلامت روده‌ها بودند.

مواد مغذی تامین شده در خوراکی‌ها توسط پرزهای روده که تصویر بزرگنمایی شده آن در شکل زیر ارائه شده است، جذب می‌شوند. عملکرد بهینه پرزها برای بروز توان تولیدی بالا، ضروری است. در مطالعات انجام شده بر روی جوجه‌های گوشتی، مشاهده شده که با استفاده از مواد افزودنی گیاهی در دان جوجه‌ها، طول پرزها افزایش یافت که این پدیده موجب افزایش ظرفیت جذب مواد مغذی می‌شود.



تصویر برش بافت‌شناسی روده کوچک که پرزهای روده را نشان می‌دهد.

بهبود عملکرد به عنوان نتیجه بهبود سلامت روده

در چندین گزارش تحقیقاتی بیان شده است که مواد افزودنی گیاهی ممکن است تأثیر مثبتی بر عملکرد جوجه‌های گوشتی داشته باشند. در مشاهدات مزرعه‌ای نیز بهبود ۲ تا ۵ درصدی در میزان رشد و ضریب تبدیل خوراکی گزارش شده است. آزمایش‌های اضافی تحت شرایط محلی در کشورهای آسیایی مختلف با جوجه‌های گوشتی استاندارد و سنگین این تأثیر مثبت بر عملکرد رشد جوجه‌های گوشتی را نشان داد.

نتیجه‌گیری

سلامت روده یک پیش‌نیاز برای عملکرد مطلوب و سودآوری در تولید گوشت مرغ و تولید تخم مرغ است و همراه با استراتژی‌های بهینه‌سازی تغذیه، نقش محوری ایفا می‌کند. استفاده از مواد افزودنی گیاهی در جیره طیور به‌طور قابل توجهی می‌تواند در سلامت روده و نتیجتاً سودآوری در تولید مرغ سهمیم باشد.